

Schnelle Reinigung

unkomplizierter
Austausch



In der Dyckerhoff-Anlage Flörsheim sind seit 2010 Hawiflex®-Mischwerkzeuge in einem 30 Jahre alten und immer noch gut funktionierenden Doppelwellenmischer eingebaut. Mit der Entscheidung, die Hawiflex®-Mischwerkzeuge auszuprobieren, ist der Leiter der Instandhaltung, Herr Gebauer, immer noch sehr glücklich.

Das schroffe Just-in-time-Klima auf Transportbetonanlagen macht eine kontinuierlich zuverlässige Leistung der Anlagenkomponenten zwingend erforderlich. Schnelle Reinigungszeiten und ein unkomplizierter Austausch sind dabei nur zwei unmittelbar begünstigende Faktoren, die ein Mischwerkzeug mit sich bringen muss.

Herr Gebauer ist der Instandhaltungsleiter von Dyckerhoff für die Region Rhein-Main-Taunus und für die Verbesserung seiner Betonmischanlagen verantwortlich. Er selbst ist seit 1994 im Betonbereich tätig und hat bei Dyckerhoff als Instandhaltungsleiter für vier Werke begonnen. Heute betreut er 19 Transportbetonwerke von Limburg bis Karlsruhe. In jedem Werk gelten andere Gesetze und technische Herausforderungen, die speziell das Herzstück einer Anlage betreffen: den Mischer. Auf die 19

Werke verteilen sich neun Tellermischer, vier Doppelwellenmischer und sieben Wendelmischer.

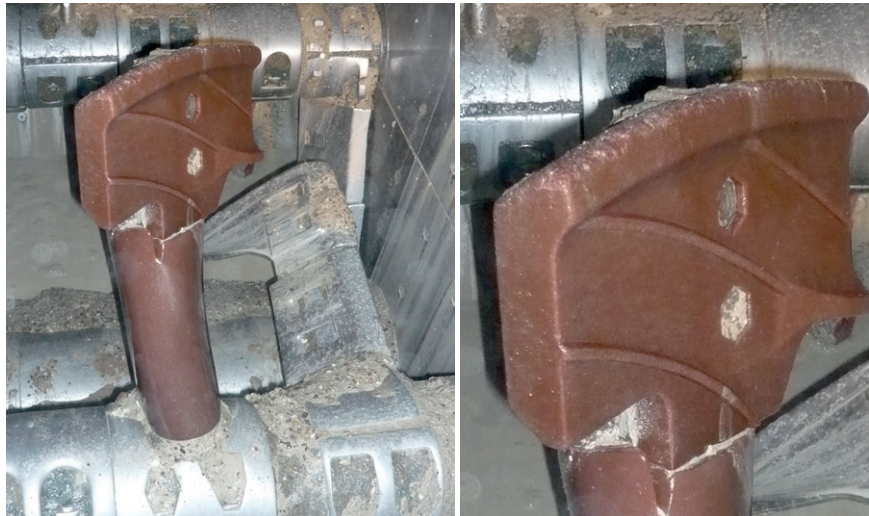
Alle Teller- und Doppelwellenmischer sind mit Hawiflex®-Mischwerkzeugen ausgestattet.

Zuverlässig und sauber

Herr Gebauer erinnert sich an die ersten Versuche mit Hawiflex® auf der Anlage Flörsheim noch genau: „Was man in jedem Fall sagen kann ist, dass es bei der Standzeit zwischen Hawiflex® und Gusseisen keinen Unterschied gab, und das fanden wir sehr gut!“

Die Waschanlage im Mischer wird nur einmal täglich zum Feierabend für 10 Minuten eingesetzt. Für eine Schnellreinigung der Schaufeln reicht jedoch auch ein ca. 20-sekündiger Einsatz eines normalen Wasserschlauches, ohne Einsatz von Hochdruck.

„Das ist einer der Gründe, warum wir mit Hawiflex® zufrieden sind. Die Reinigungszeiten und im speziellen arbeitsaufwändige Anhaftungen an der Rückseite der Schaufeln sind bei Gusswerkzeugen recht arbeitsintensiv. Der Beton sammelt sich an eben diesen Stellen und baut sich dann naturgemäß weiter auf, wenn man nichts dagegen unternimmt“, so Herr Gebauer.



Keine Anhaftungsprobleme!

Intensive Reinigungsarbeiten mit Bürste und Hammer stellen einen zusätzlichen Arbeitsaufwand dar. Er habe schon Mischer gesehen, „da passte irgendwann nur noch die Hälfte rein“. Durch den Einsatz von Hawiflex®-Mischwerkzeugen hat man dieses Problem gelöst“, erklärt Gebauer.

Hawiflex®-Mischwerkzeuge werden nach einer Spezialformulierung aus dem Hause habermann materials gefertigt, die vor über 45 Jahren speziell für die Betonindustrie entwickelt wurde. Dabei standen die seinerzeit bekannten Probleme wie Betonanhaftungen, Bruchgefahr und das nicht unwesentliche Gewicht beim Handling aus der rauen Betonwelt im Fokus. Diese galt es mittels der chemischen und physikalischen Eigenschaften, die Polyurethane innehaben zu bewältigen.

Mit Hawiflex® ergeben sich für das Mischanlagenpersonal komfortablere, und für die ergebnisorientierte Unternehmensleitung lukrativere Herstellungsverfahren.

Hawiflex®-Mischwerkzeuge vereinen:

- schnelle Austauschbarkeit
- hervorragende Abriebfestigkeitswerte
- Lärmreduzierung
- Energieeinsparungspotenzial
- Ausschluss eines Materialbruchs und in Folge Beschädigungen im Mischer
- leichtes Ein- und Nachstellen der Werkzeuge
- saubere Mischer durch geringe Spalteinstellung

Weitere Vorteile

Ein weiterer Vorteil sind die qualitätsbedingten hohen Standzeiten der Hawiflex® Schaufeln. „Bei habermann materials Mischwerkzeugen ist nicht mit einer Ablösung der Schaufel vom Metallkern zu rechnen. Wir haben da auch schon Werkzeuge im Einsatz gehabt, die im Nachhinein großen Aufwand verursacht haben“, erinnert sich Herr Gebauer. Der Verbund von Hawiflex® und Metall hält über die komplette Lebensdauer der Schaufeln. Insgesamt wurden in 2012 70% Rundkorn und 30% Split verarbeitet. Die Schaufeln haben knapp 87.000 m³ mit nur zweimal Nachstellen gemischt.

Erfolgreiche Produkte

habermann materials Produkte sind erfolgreich in Transportbeton- und Fertigteilwerken im Einsatz, und es ist dem Hersteller wichtig, Mischwerkzeuge für nahezu alle gängigen Fabrikate von Betonmischerherstellern anbieten zu können. Neben der Betreuung von deutschen Endanwendern sieht habermann materials seine Aufgabe darin, die Internationalisierung der Produkte weiter auszubauen und den Bekanntheitsgrad der Mischwerkzeuge außerhalb Europas über das großflächige Händlernetzwerk zu stärken. Die habermann materials Stützpunkthändler bieten den gleichen Service wie das Stammwerk, vor Ort, mit eigenem Lager und kompletten Zugriff auf das Katalogprogramm und den habermann materials Technologieservice.

Herr Gebauer ist rückblickend sehr zufrieden mit seinen Hawiflex®-Mischwerkzeugen, denn auch ohne sich ständig Gedanken über Mischwerkzeuge machen zu müssen, bringen 19 Werke genug Arbeit bei der Instandsetzung mit sich.